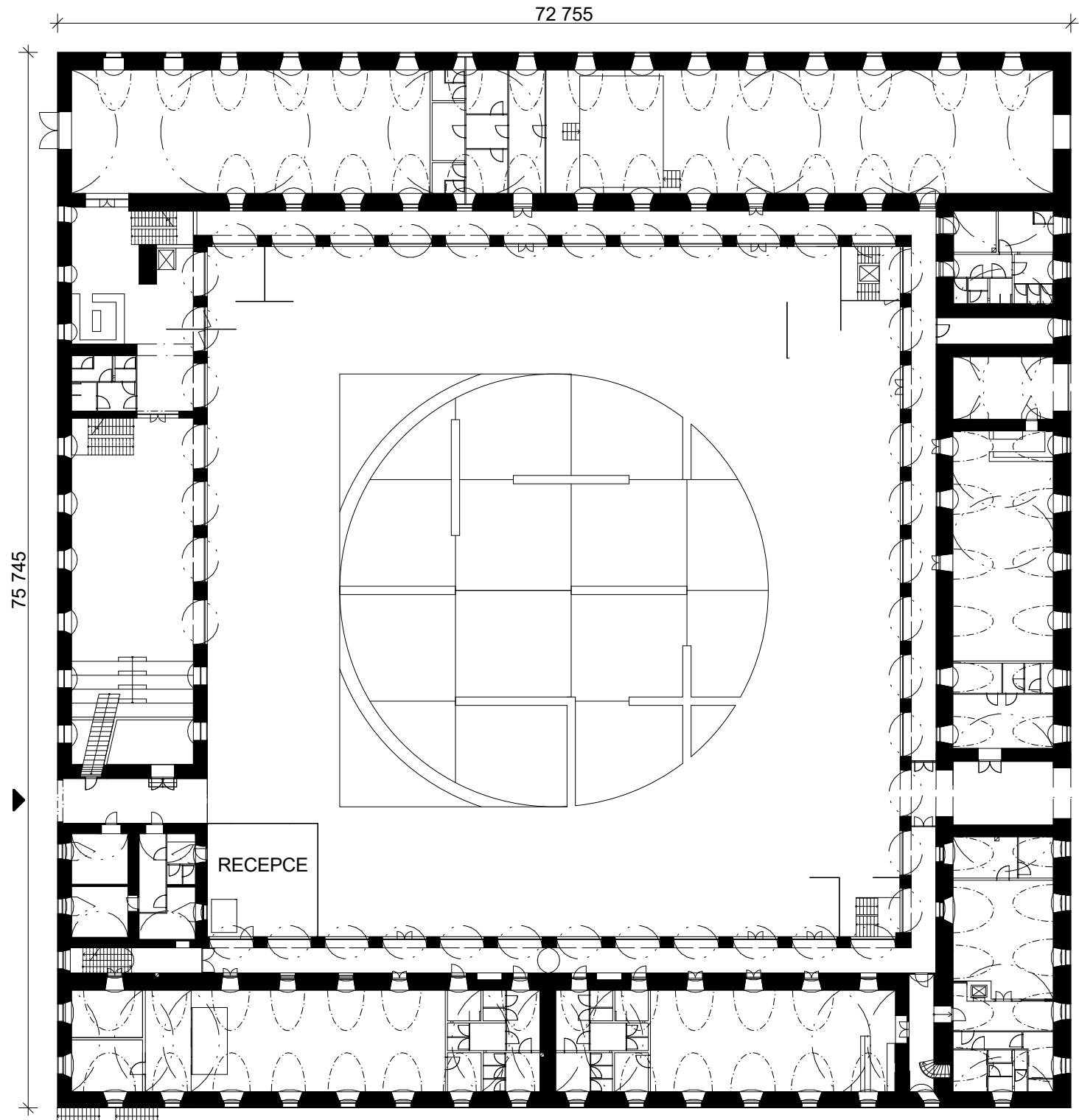


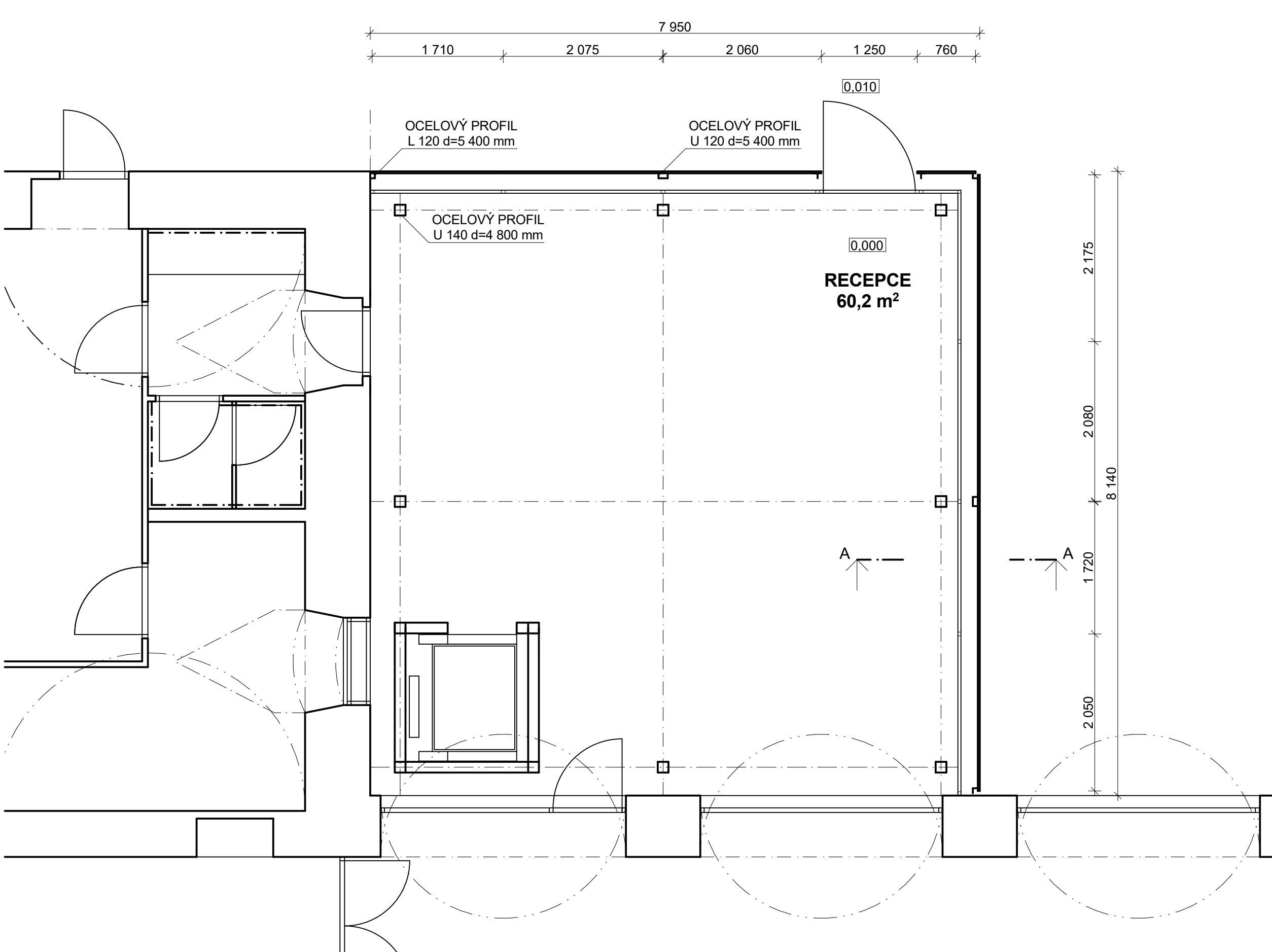
PŮDORYS 1NP
M 1:400



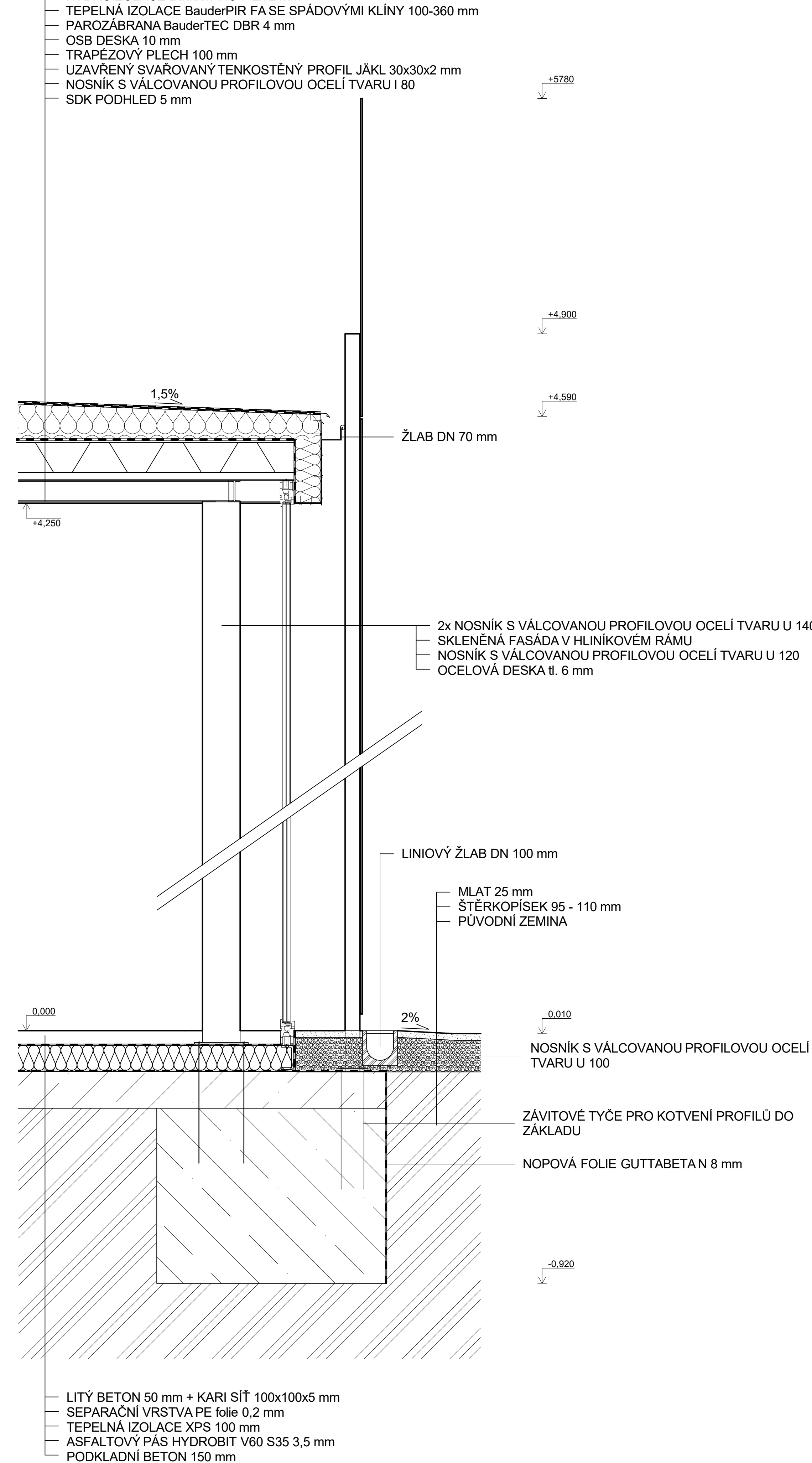
POHLEDY NA RECEPCI
M 1:100



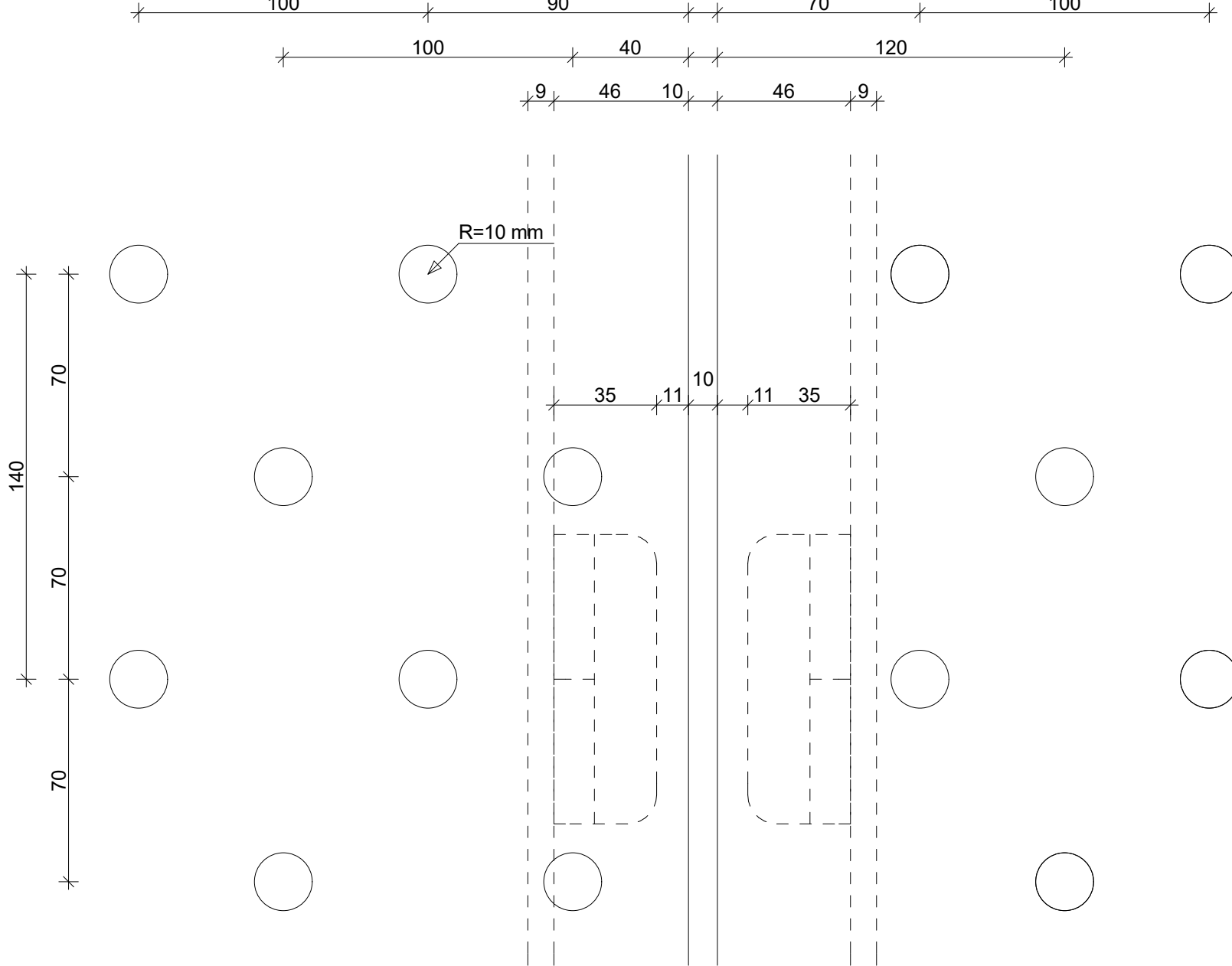
PŮDORYS RECEPCE
M 1:50



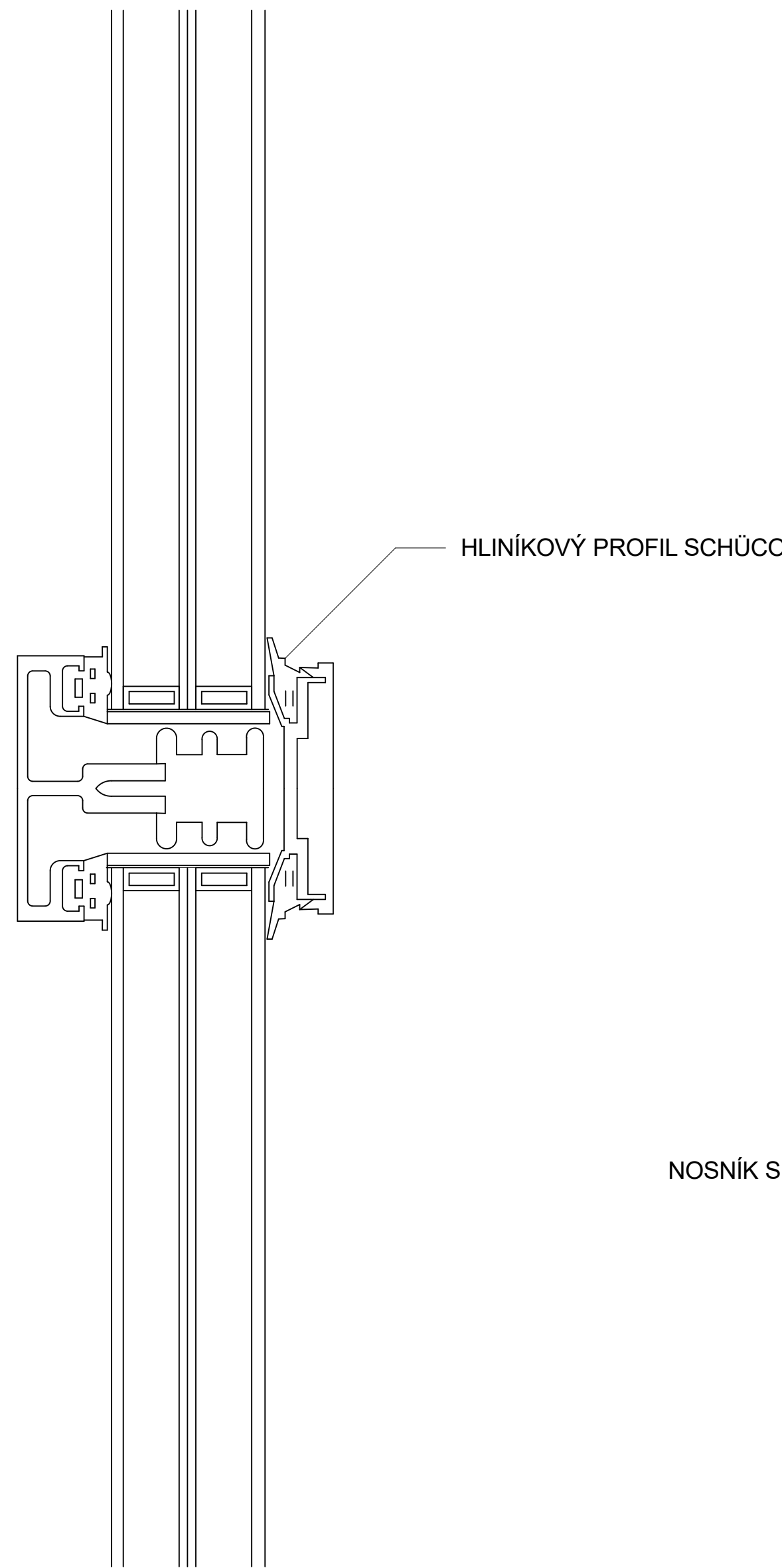
ŘEZ A-A'
M 1:10



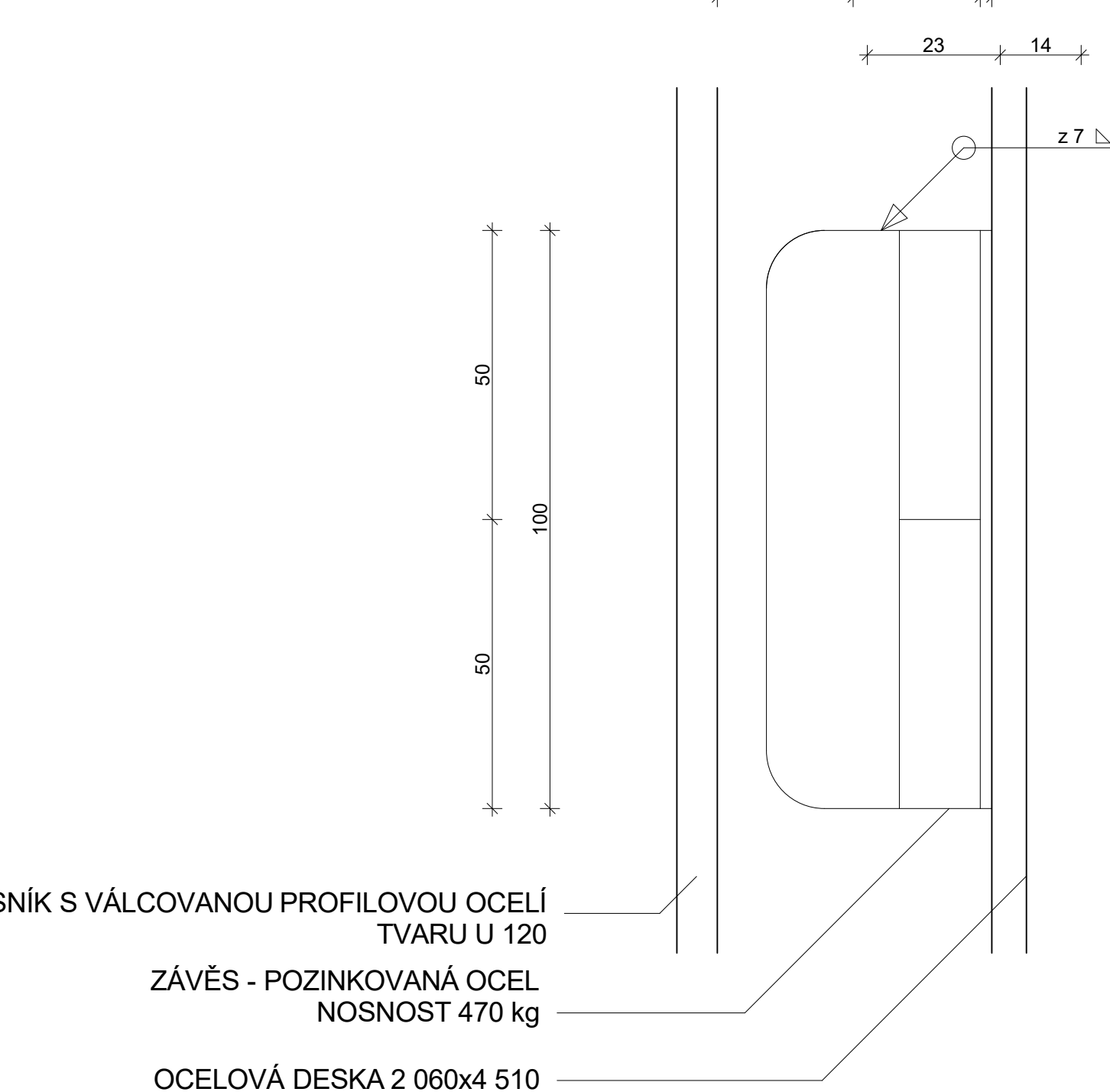
POHLED NA OCELOVOU STĚNU
M 1:2



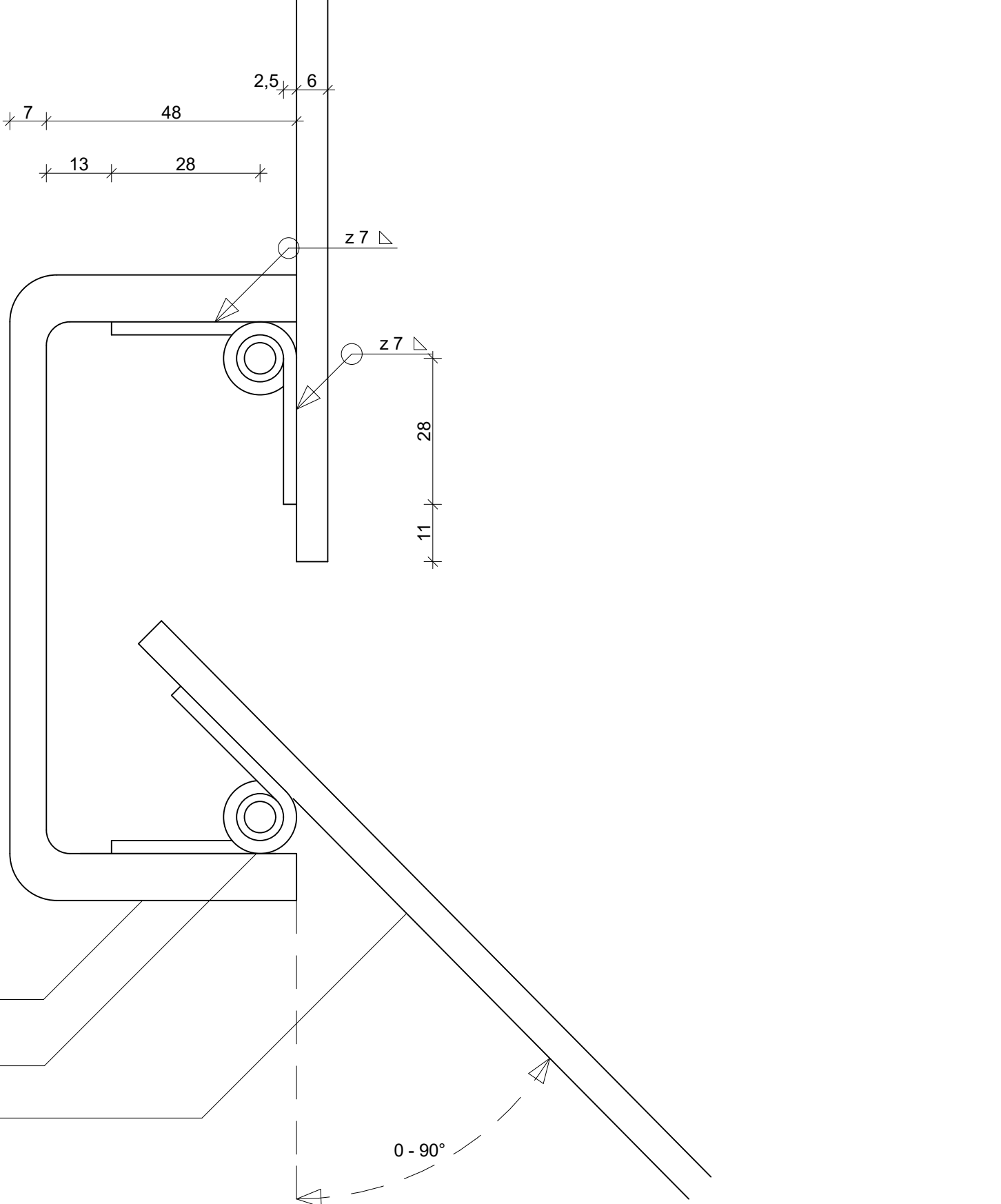
DETAIL NOSNÉ KONSTRUKCE RECEPCE A OCELOVÉ PŘEDSTĚNY V PŮDORYSNÉM ZOBRAZENÍ
M 1:1



DETAIL PŘIVÁŘENÍ ZÁVĚSU K PROFILU U
M 1:1



NOSNÍK S VÁLCOVANOU PROFILOVOU OCELI TVARU U 120
ZÁVĚS - POZINKOVANÁ OCEL NOSNOST 470 kg
OCELOVÁ DESKA 2 060x4 510



NOSNÍK S VÁLCOVANOU PROFILOVOU OCELI TVARU U 120
ZÁVĚS - POZINKOVANÁ OCEL NOSNOST 470 kg
OCELOVÁ DESKA 2 060x4 510

BAKALÁŘSKÁ PRÁCE		VUT V BRNĚ	
FABULACE STAVBY		ARCHITECTURA	
POZEMNÍCH STAVB			
Autor práce: Adéla Poděšná		Číslo práce:	
Vedoucí práce: Ing. arch. Tomáš Polonský, PhD.		Datum: 15.12.2015	
Název práce: PARKYŇ VÍR BOŽKOVIC		Podpis: (signature)	
Název výkresu: DETAIL OCELOVÉ STĚNY		Měřítko: 1:400, 1:20, 1:10, 1:2, 1:1	
		D-01	